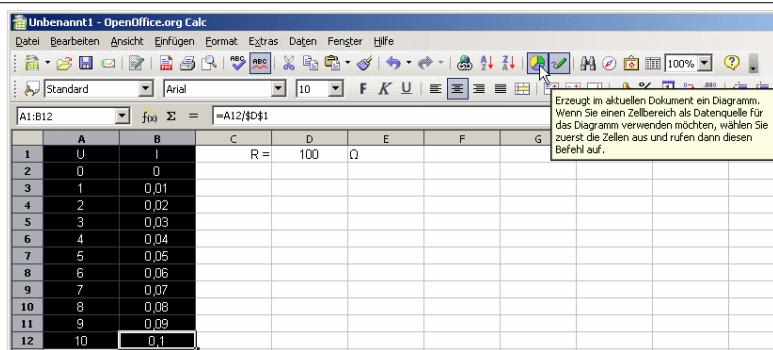
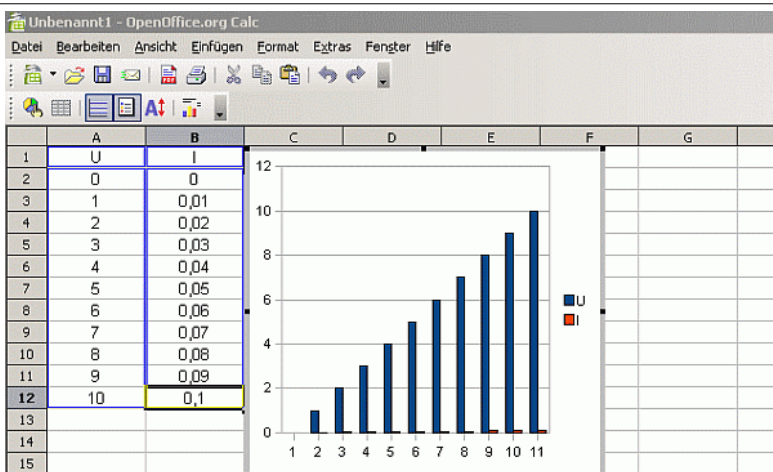
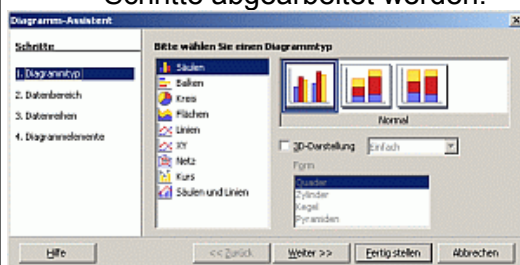


1. Tabellenwerte markieren.
2. Diagramm einfügen mit der Rechter Maus Taste (RMT) anklicken.

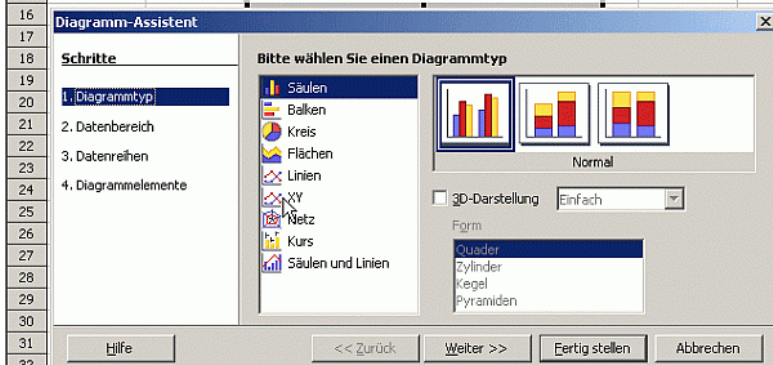
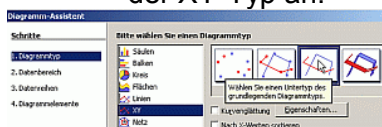
Erzeugt im aktuellen Dokument ein Diagramm. Wenn Sie einen Zellbereich als Datenquelle für das Diagramm verwenden möchten, wählen Sie zuerst die Zellen aus und rufen dann diesen Befehl auf.



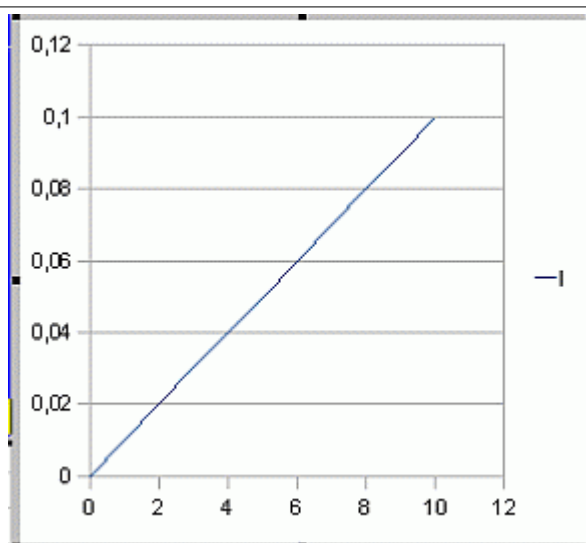
3. Es erscheint der Diagramm-Assistent, mit dem die weiteren Schritte abgearbeitet werden.



4. Auswahl des Diagrammtyp
  - a. Für technische Anwendungen bietet sich der XY-Typ an.

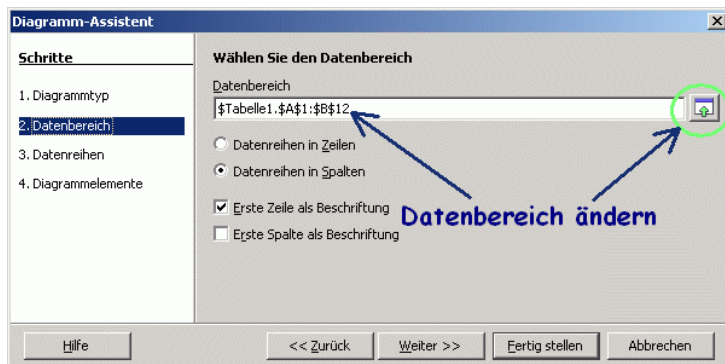


5. Das Diagramm wird dann so dargestellt.
  - a. Zwei Eigenschaften können noch gewählt werden.
    - i. Kurvenglättung
    - ii. nach x-Werten sortiert
  - b. Bitte ausprobieren.
6. Wählen Sie dann <weiter> um den nächsten Schritt:
  - **Datenbereich** durchführen zu können.



7. \$Tabelle1.\$A\$1:\$B\$12

	A	B
1	U	I
2	0	0
3	1	0,01
4	2	0,02
5	3	0,03
6	4	0,04
7	5	0,05
8	6	0,06
9	7	0,07
10	8	0,08
11	9	0,09
12	10	0,1

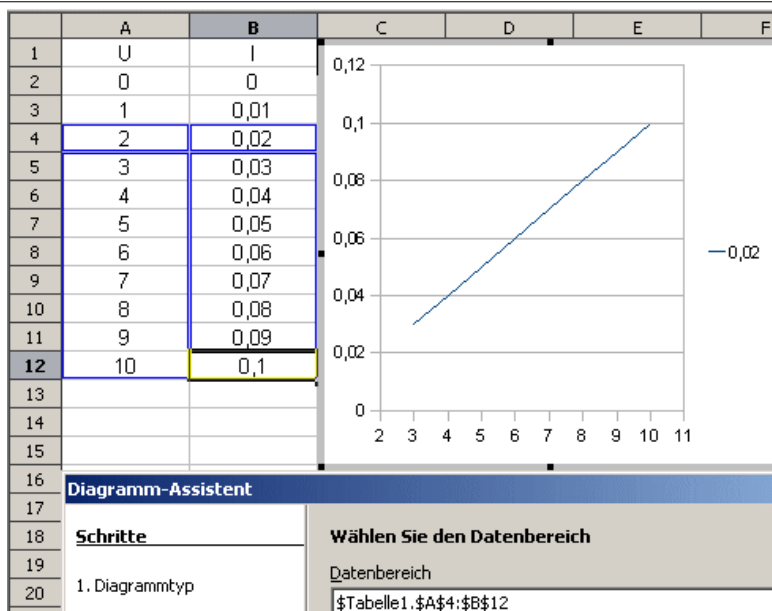


- Der Tabellenbereich geht von A1 bis B12.
- Die verwendeten Werte sind in Spalten.
- Die erste Zeile wird als Beschriftung der Tabelle verwendet. Nur mit dieser Auswahl werden die richtigen Werte angezeigt.

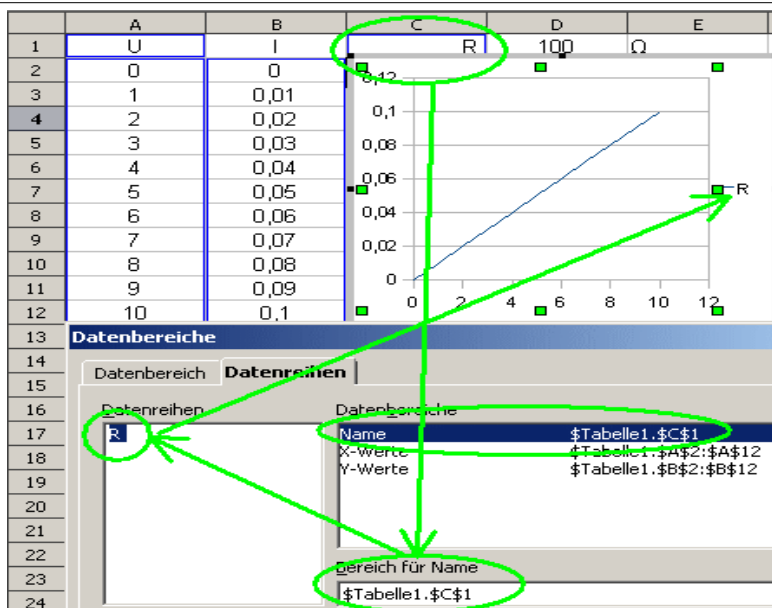
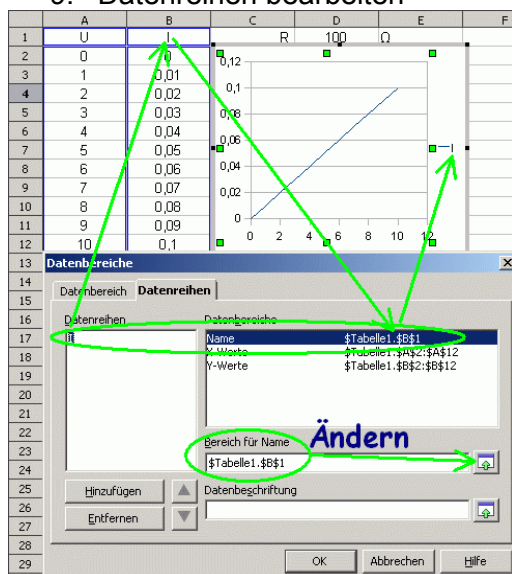
8. Beispiel eines geänderten Datenbereichs.

Vorgehensweise:

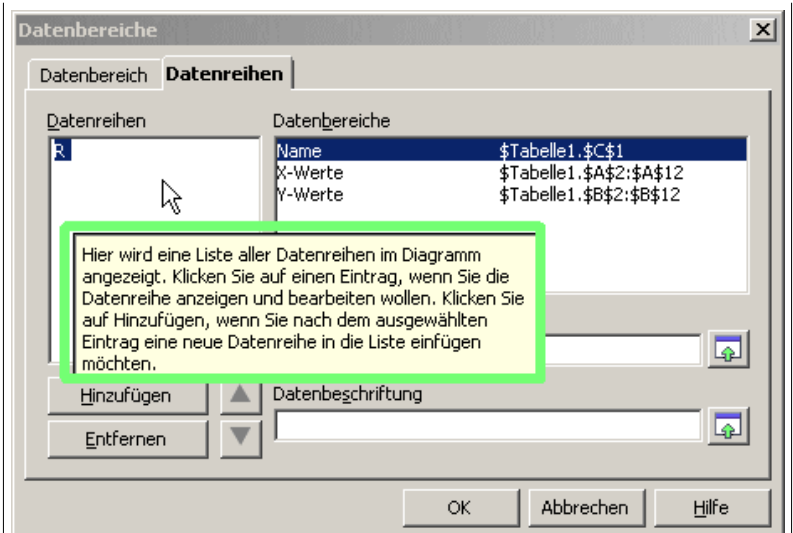
- Datenbereich ändern wählen (s. Punkt 7).
- Daten löschen.
- In der Tabelle die neuen Daten wählen. (Siehe die blaue Markierung).



9. Datenreihen bearbeiten



10. Die Datenreihen können beliebig geändert werden, wie die Beschreibung angibt.
11. Klicken Sie auf:
- einen Eintrag, wenn Sie die Datenreihe anzeigen und bearbeiten wollen.
  - Hinzufügen, wenn Sie nach dem ausgewählten Eintrag eine neue Datenreihe in die Liste einfügen möchten.
  - Entfernen, wenn Sie einen oder mehrere Einträge nicht mehr benötigen.



12. Diagrammelemente
- Titel
  - Untertitel
  - x-Achsenbeschriftung
  - y-Achsenbeschriftung
  - Gitter anzeigen
  - Legende anzeigen
    - Die **Legende** ist der Name in der Auswahl Datenreihe siehe Punkt 9.

