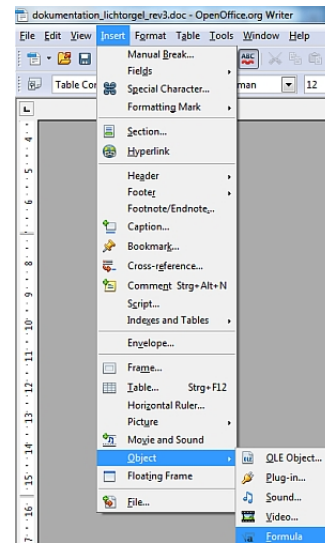
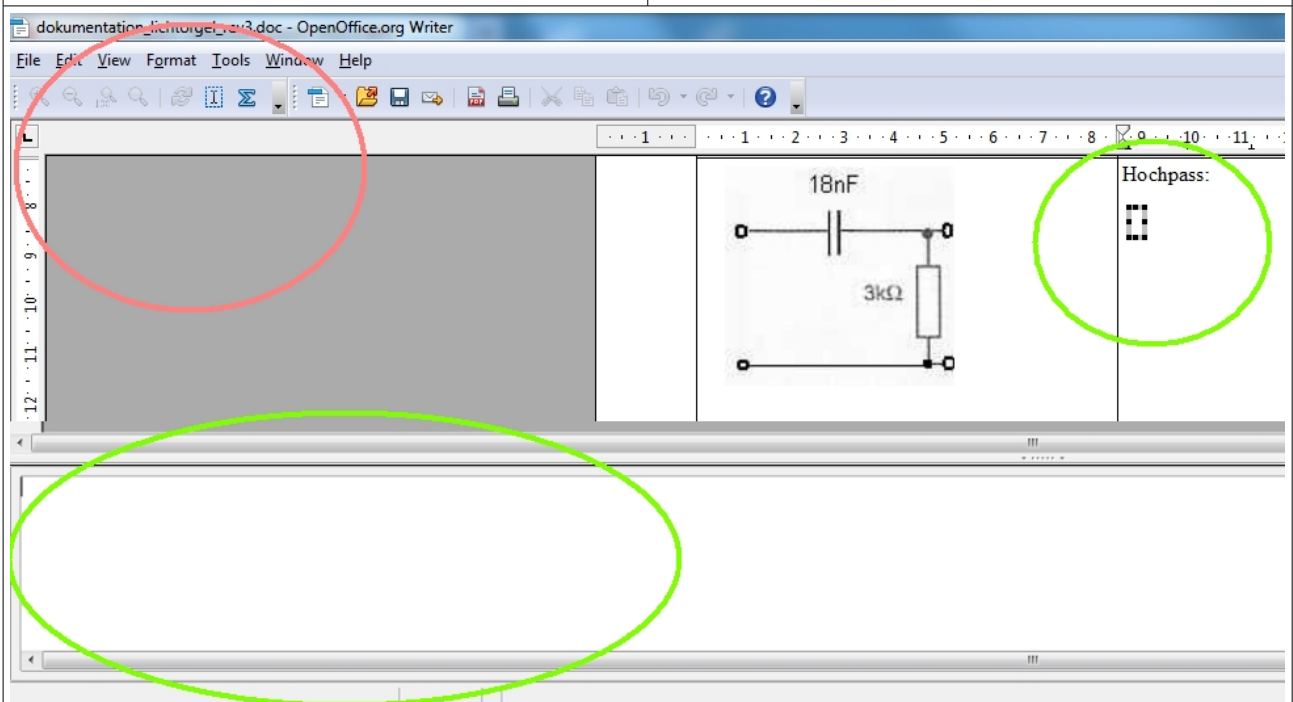


Start:

1. Tabellenkalkulation starten
2. Einfügen/ Insert wählen
3. Objekte wählen
4. Formula wählen

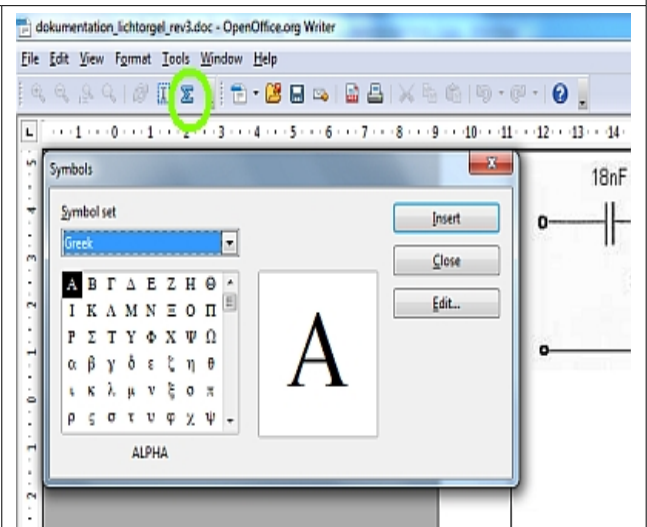


Auf dem Bildschirm erscheinen jetzt diese besonderen Tasks

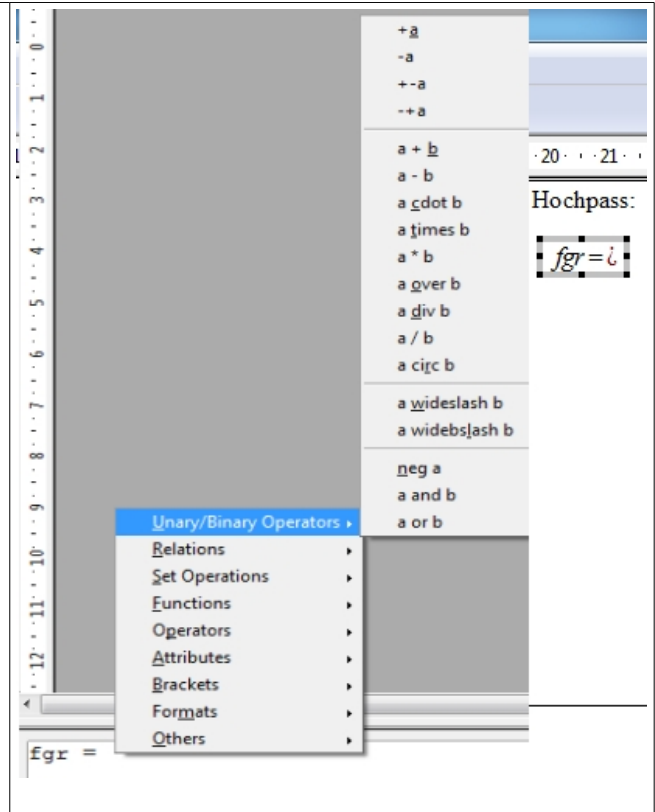


Verfügbar sind jetzt:

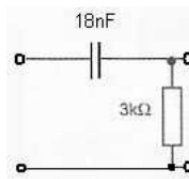
1. Griechische Buchstaben durch anklicken des Summenzeichen



2. Mathematische Funktionen
durch einen Klick der rechten Maustaste
im Editorwindow.



Das Schreiben der Formel und die Formel im Text sieht dann so aus:



Hochpass:

$$f_{gr} = \frac{1}{2 \cdot \pi \cdot R \cdot C}$$

`fgr = 1 over (2 cdot %pi cdot R cdot C)`